



**FLIESENWERK-AC.DE**

**Tel.: +49 (0) 1520 / 32 89 482**

**@: [info@fliesenwerk-ac.de](mailto:info@fliesenwerk-ac.de)**

	glänzend		poliert
	Ultra glänzend		satiniert
	Matt		teilpoliert
	Matt DCOF		natürlich
	Wandfliesen		rutschfest
	Bodenfliesen		für Innen- und Außenbereich
	Frostbeständig		Zahlengesichter
	Weißscherbig		Stärke
	Porzellan Fliesen		einheitliches Erscheinungsbild
	Rotscherbig		leichte Abweichungen im Erscheinungsbild
	Rotscherbige Porzellan Fliesen		mäßige Abweichungen im Erscheinungsbild
	rektifiziert		starke Abweichungen im Erscheinungsbild
	nicht rektifiziert		

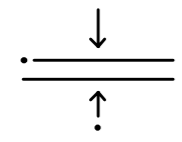


# slim

El avance de la tecnología, junto a la investigación de nuestro departamento de I+D+i, permite que la cerámica esté en constante evolución. Nuestra última novedad: una nueva gama de porcelánicos que mantiene sus características: resistencia, bajo mantenimiento, diseño... pero con un espesor reducido que nos permite dar paso a nuevas ventajas añadidas: más eco, reducción de costes de transporte... Elige tu producto Slim; entre los porcelánicos más Design, con acabados y diseños más exquisitos, o los Essentials, aquellos porcelánicos aptos para todos los públicos.

Thanks to technological developments and research by our R&D&I Department, our ceramic tiles never stop evolving. Our latest innovation is a new porcelain tile range that combines all the characteristics of porcelain tile materials (resistance, low maintenance, design appeal) with a slimline thickness, opening up new added benefits, such as eco-friendly gains and savings on the cost of transport. Choose the perfect Slim tile model for you from among our designer products (with more exquisite designs and finishes) or our essentials (porcelain tiles suitable for users of all kinds).

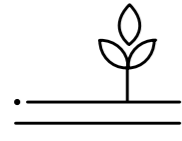
SLIM



Se ha conseguido reducir su espesor, llegando a desarrollar productos de 6.7 a 6.8 mm, manteniendo sus características técnicas.

A reduced thickness of just 6.7 to 6.8 mm has been achieved, while still maintaining all the product's technical characteristics.

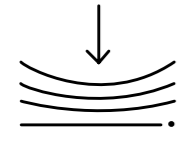
ECO



Se utiliza un 30% menos de materias primas, y por lo tanto un 30% menos de energía para su producción, lo que se traduce en menos emisiones de CO2.

30% fewer raw materials are used to make these tiles, leading to 30% energy savings in their manufacture and fewer CO2 emissions.

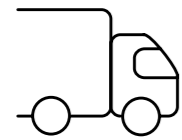
FLEXIBLE



Las materias primas utilizadas en su fabricación, permiten que el material sea más flexible, lo que nos deja un material más fácil de manejar, y más fácil de colocar.

Thanks to the raw materials used to manufacture them, these tiles are more flexible, making them easier to handle and simpler to lay.

VERSATILE



Su espesor reducido, nos permite minorar el peso de cada pieza, por lo transportarlo será más económico, al cargar más material en la misma carga.

Due to their slimmer thickness, these tiles are lighter in weight, saving on transport costs since more tiles can be transported in the same delivered load.

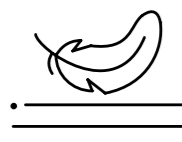
RESISTANT



La nueva tecnología de prensado y las materias primas optimas, consiguen una resistencia mejorada.

Through the use of new pressing technology and an optimum combination of raw materials, tiles with an improved resistance have been achieved.

LIGHT



Un material más compacto, que reduce su peso, pero mantiene su resistencia.

More compact tiles, ensuring a lower weight, while still maintaining the necessary resistance.



# XTRA 6

SLIM · FLEXIBLE · RESISTANT · ECO · VERSATILE · LIGHT

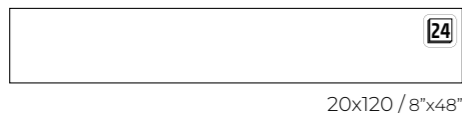
6 MM  
9 MM  
12 MM  
20 MM

# Bergen

Característica técnicas / Technical features



Formatos / Sizes



XTRA 6

20x120 / 8"x48"



\*Más info / More info



Floor tiles 20x120 Bergen Natural

Colores / Colours



Bergen Light



Bergen Maple



Bergen Taupe



Bergen Natural

Slim - Xtra 6

Packing list

Código de tarifa / Price list

Formato/Size	pz/cj	m <sup>2</sup> /cj	kg / cj	cj/pl	m2 /pl	kg / pl
20x120	10	2,40	31	44	105,6	1384

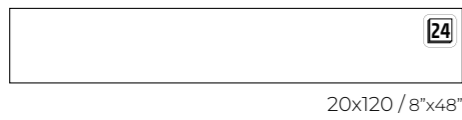
Formato/Size	Código de tarifa Mate /Price list
20x120	XM0922

# Firewood

Característica técnicas / Technical features



Formatos / Sizes



XTRA 6

20x120 / 8"x48"

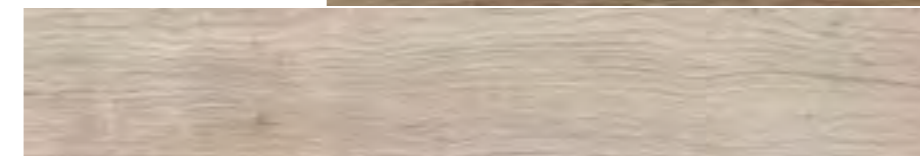
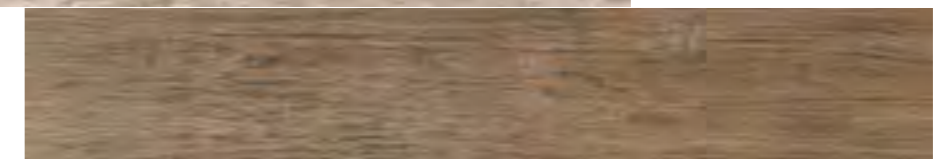
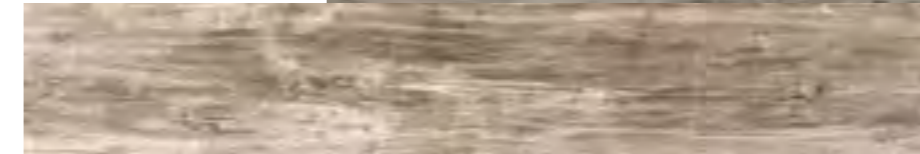
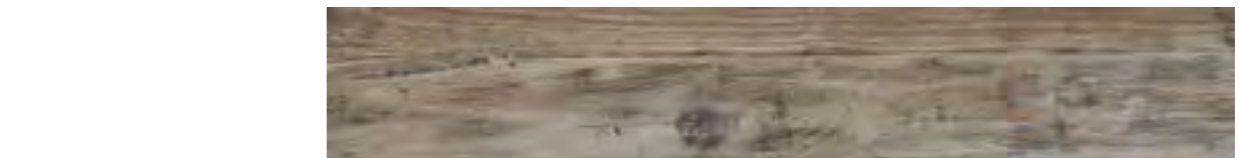


\*Más info / More info



Floor tiles 20x120 Firewood Warm

Colores / Colours



Firewood Warm



Firewood Cold

Packing list

Código de tarifa / Price list

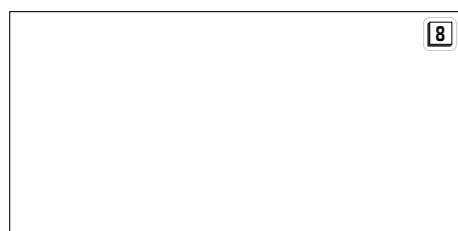
Formato/Size	pz/cj	m <sup>2</sup> /cj	kg / cj	cj/pl	m2 /pl	kg / pl
20x120	10	2,40	31	44	105,6	1384

Formato/Size	Código de tarifa Mate /Price list
20x120	XM0922

Característica técnicas / Technical features



Formatos / Sizes



**XTRA 6**

60x120 / 24"x48"

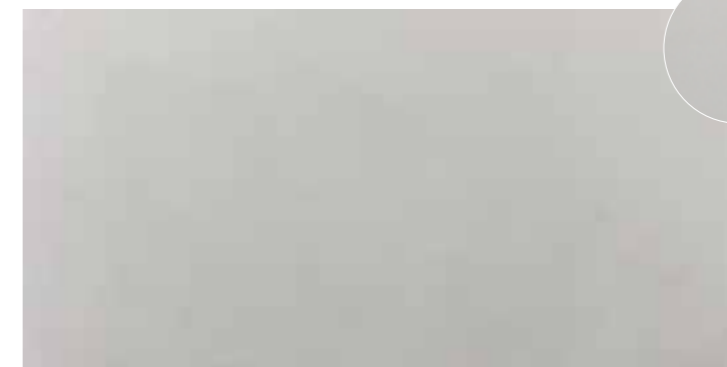


\*Más info / More info



Wall tiles & Floor tiles 60x120 Dublin Perla

Colores / Colours



Dublin Blanco



Dublin Perla



Dublin Marfil

Packing list

Formato/Size	pz/cj	m <sup>2</sup> /cj	kg / cj	cj/pl	m2 / pl	kg / pl
60x120	3	2,16	33,50	32	69,12	1101

Código de tarifa / Price list

Formato/Size	Código de tarifa Mate /Price list
60x120	XM0991

# Selene

Característica técnicas / Technical features



Formatos / Sizes



**XTRA 6**



\*Más info / More info

60x120 / 24"x48"



Wall tiles 60x120 Selene Moon / Selene Silver  
Floor tiles 60x120 Selene Silver

Colores / Colours



Selene Moon



Selene Sand



Selene Silver

Packing list

Código de tarifa / Price list

Formato/Size	pz/cj	m <sup>2</sup> /cj	kg / cj	cj/pl	m2 /pl	kg / pl
60x120	3	2,16	33,50	32	69,12	1101

Formato/Size	Código de tarifa Mate /Price list
60x120	XM0991



ECO   
Friendly

eco   
6 

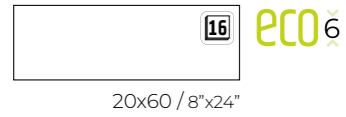
Less thickness · Less clay · Less weight · Less CO<sub>2</sub> emissions · For a better planet

# Bogen

Característica técnicas / Technical features



Formatos / Sizes



\*Más info / More info



Floor tiles 20x60 Bogen Maple

Colores / Colours



Bogen Maple



Bogen Blanco



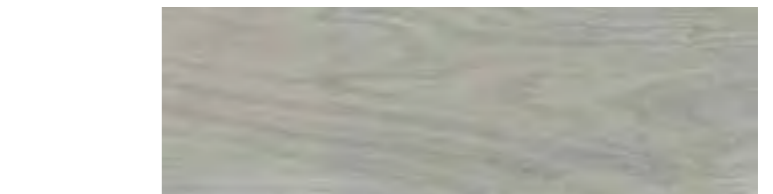
Bogen Natural



Bogen Ceniza



Bogen Straw



Packing list

Código de tarifa / Price list

Formato/Size	pz/cj	m <sup>2</sup> /cj	kg / cj	cj/pl	m2 /pl	kg / pl
20x60	13	1,56	20,8	64	99,84	1351

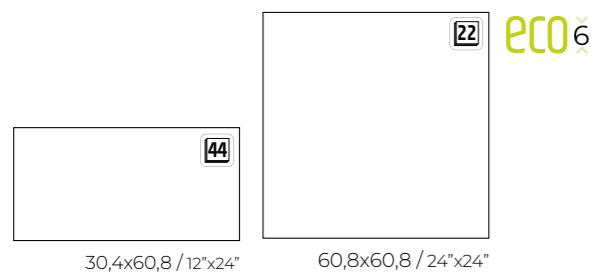
Formato/Size	Código de tarifa Mate /Price list
20x60	TM0950

# Bristol

Característica técnicas / Technical features



Formatos / Sizes



\*Más info / More info

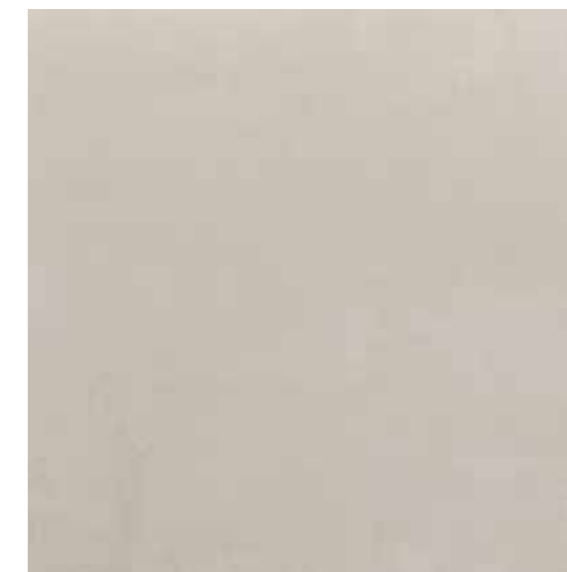


Wall tiles 30,4x60,8 Bristol Perla  
Floor tiles 60,8x60,8 Bristol Antracita

Colores / Colours



Bristol Perla



Bristol Marfil



Bristol Antracita



Bristol Visón

Packing list

Formato/Size	pz/cj	m <sup>2</sup> /cj	kg / cj	cj/pl	m2 /pl	kg / pl
30,4x60,8	9	1,66	25	60	99,6	1520
60,8x60,8	5	1,85	30	30	55,5	920

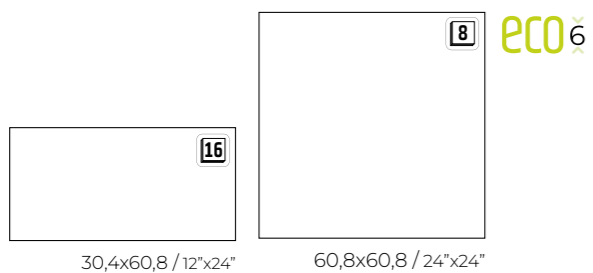
Código de tarifa / Price list

Formato/Size	Código de tarifa Mate /Price list
30,4x60,8	TM0949
60,8x60,8	TM0951

Característica técnicas / Technical features



Formatos / Sizes

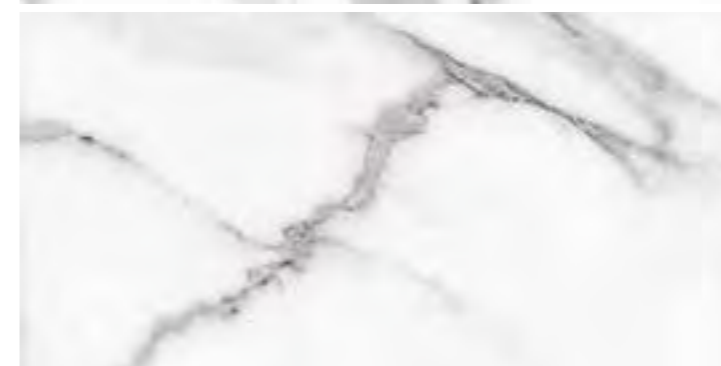


\*Más info / More info



Wall tiles 30,4x60,8 Doha Gold  
Floor tiles 60,8x60,8 Doha Gold

Colores / Colours



Doha White



Doha Gold

Packing list

Formato/Size	pz/cj	m <sup>2</sup> /cj	kg / cj	cj/pl	m2 /pl	kg / pl
30,4x60,8	9	1,66	25	60	99,6	1520
60,8x60,8	5	1,85	30	30	55,5	920

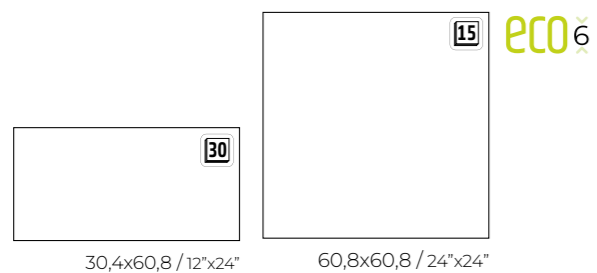
Código de tarifa / Price list

Formato/Size	Código de tarifa Mate /Price list
30,4x60,8	TM0949
60,8x60,8	TM0951

Característica técnicas / Technical features



Formatos / Sizes



\*Más info / More info

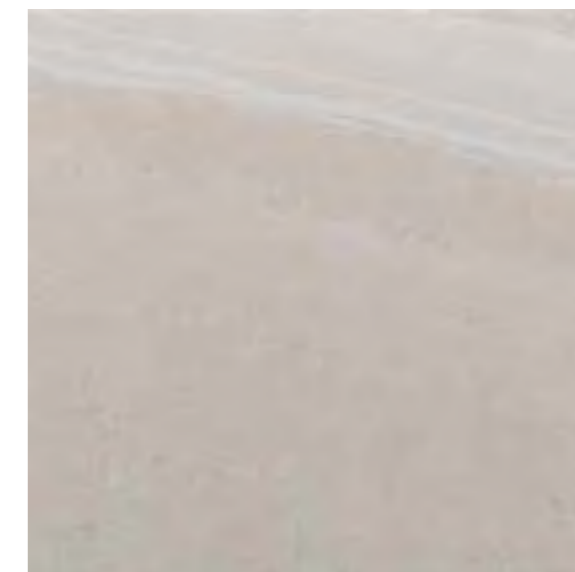


Wall tiles 30,4x60,8 Inari Gris  
Floor tiles 60,8x60,8 Inari Gris

Colores / Colours



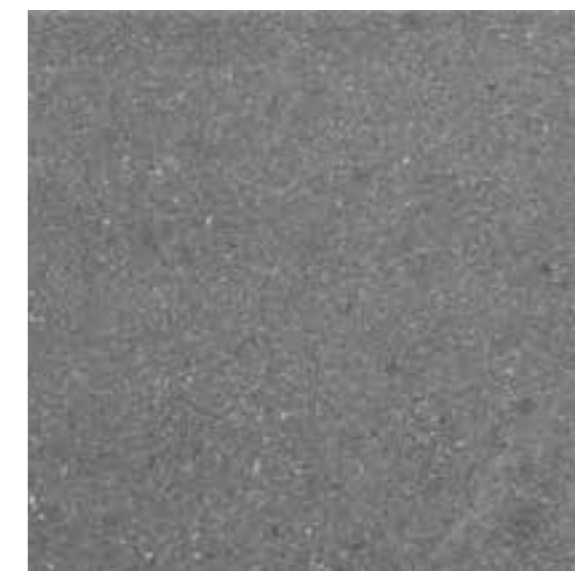
Inari Blanco



Inari Grigio



Inari Perla



Inari Gris

Packing list

Formato/Size	pz/cj	m <sup>2</sup> /cj	kg / cj	cj/pl	m2 /pl	kg / pl
30,4x60,8	9	1,66	25	60	99,6	1520
60,8x60,8	5	1,85	30	30	55,5	920

Código de tarifa / Price list

Formato/Size	Código de tarifa Mate /Price list
30,4x60,8	TM0949
60,8x60,8	TM0951